



## Nadelrollen – Material 1.3505

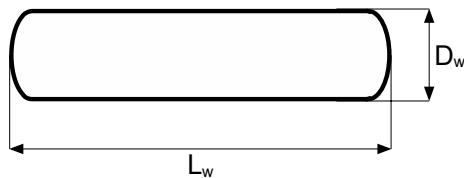
<b>Werkstoffnummer</b>	1.3505
<b>Kurzname</b>	100Cr6
<b>Materialbezeichnung</b>	Wälzlagerstahl
<b>Int. Materialbezeichnung</b>	AISI5210

### Materialangaben\*

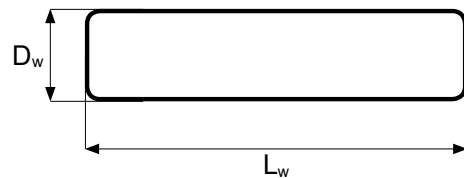
	C%	Si%	Mn%	Cr%	Ni%	Mo%	P%	S%
<b>min.</b>	0,90	0,15	0,25	1,35	-	-	-	-
<b>max.</b>	1,05	0,35	0,45	1,65	0,30	0,10	0,030	0,025

Güteklasse	Toleranzen			
	Sorten <sup>1</sup>	Länge	Rundheit	Rauheit (Ra)
G2	2 µm	h13	≤ 1,0 µm	≤ 0,20 µm
G3	3 µm	h13	≤ 1,5 µm	≤ 0,25 µm
G5	5 µm	h13	≤ 2,5 µm	≤ 0,25 µm

<sup>1</sup>Die Werte gelten in der Nadelrollenmitte



Form A



Form B

<b>Härte (HRC)</b>	60 - 66 (670 - 840 HV)
<b>Spez. Gewicht*</b>	7,8 - 7,85
<b>Durchmesser</b>	1,0 mm - 6,0 mm
<b>Länge</b>	5,8 mm - 49,8 mm
<b>Qualitäten</b>	G2 bis G5 nach DIN 5402-3

### Eigenschaften

durchgehend gehärtet  
ausgezeichnete Verschleißfähigkeit  
leitfähig  
geringe Korrosionsbeständigkeit, nicht rostfrei  
magnetisch

### Einsatzgebiete

Präzisionsnadelrollenlager  
Automobilindustrie  
Linearführungen  
Elektromotoren  
Haushaltsgeräte  
Maschinenbau

Alle angegebenen Werte sind Richtwerte und können je nach Stahlsorte oder Rohmaterial variieren.

Dieses Datenblatt bietet nur eine grobe Übersicht über die Materialeigenschaften. Maßgeblich ist die DIN 5401:2002-08.

**Diese Datenblätter sind nur für den Eigengebrauch. Vervielfältigungen und Veröffentlichen sind nicht erlaubt.**